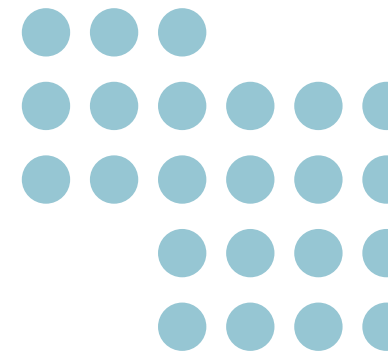


OUTLET



Mirplay[®]
school

PRODUCT PRICE



terms and conditions



SELLING PRICES
Net unit prices, in Euros.



DELIVERY TIME
30 days from the order confirmation date.



MATERIAL
All the goods will be delivered unassembled. Flat pack.



PAYMENT TERMS
Upfront payment when confirming the order.
EX Works.
Charge of € 5.00 / day per pallet. Applicable charge after 7 business days since the order is ready for shipment.



GUARANTEE
All products have from 2 up to 8 years guarantee for manufacturing defects.



Mirplay reserves the right to modify or discontinue items without notification.





1028 MIA BASIC
27,00 €

●
SIZE 4
●
SIZE 5-6



1029 MIA CASTORS
30,00 €

●
SIZE 4
●
SIZE 5-6



169 MIA MINI LIFT
30,00 €

●
CHAIR
HEIGHT 31-41cm



1036 MIA TABLE
109,00 €

●
SIZE 7



★★★
GUARANTEE
8 years

167-1/2/4 LUCA

T1 7,00 € ●●●●
T2 8,00 € ●●●●
T4 19,40 € ●●●●



★★★
GUARANTEE
8 years

167-5/6 LUCA

T5 23,00 € ●●●●
T6 25,50 € ●●●●

OUTLET

Nuestros productos estan diseñados y fabricados según las normativas de aplicación correspondientes.

Relación de normas aplicables:

Sillas y mesas para centros educativos.

UNE EN 1729-1: 07 / UNE EN 1729-2: 07.

Dimensiones, requisitos de seguridad y métodos de ensayo.

Según especificaciones UNE 56.843: 01 mobiliario.

UNE - EN 71-3: 94 - Migración elementos metálicos.

Mirplay certifica sus productos en el laboratorio de referència internacional Aidima (Asociado nº 1646) y SGS.

Las imágenes de este catálogo no tienen un valor contractual. Son ilustrativas y podrían no corresponder exactamente al producto.

Our products are designed and manufactured according to the corresponding implementation regulations:

Chairs and tables for educational institutions.

UNE EN 1729-1: 07 / UNE EN 1729-2: 07.

Dimensions, safety requirements and test methods.

According to UNE 56843:01 furniture specifications.

UNE-EN 71-3:94 - Migration of metallic elements.

Mirplay certifies its products in European laboratories Aidima (Associate number 1646) and SGS.

The catalogue's images have not a contractual value. They are illustrative and they cannot correspond exactly with the product.

Nos produits sont conçus et fabriqués selon les normatives d'application correspondantes. Relation des normes applicables:

Chaises et tables pour centres d'enseignement.

UNE EN 1729-1: 07 / UNE EN 1729-2: 07.

Dimensions, exigences de sécurité et méthodes d'essais.

Selons spécifications UNE 56.843: 01 Mobilier.

UNE - EN 71-3: 94 - Migration d'éléments métalliques.

Mirplay certifie ses produits aux laboratoires de référence internationale Aidima (Numéro d'associé: 1646) et SGS.

Les images de ce catalogue n'ont pas de valeur contractuelle. Ils sont illustratifs et peuvent ne pas correspondre exactement au produit.

Els nostres productes estan dissenyats i fabricats segons les normatives

d'aplicació corresponents. Relació de normes aplicables:

Cadires i taules per a centres d'ensenyament.

UNE EN 1729-1: 07 / UNE EN 1729-2: 07.

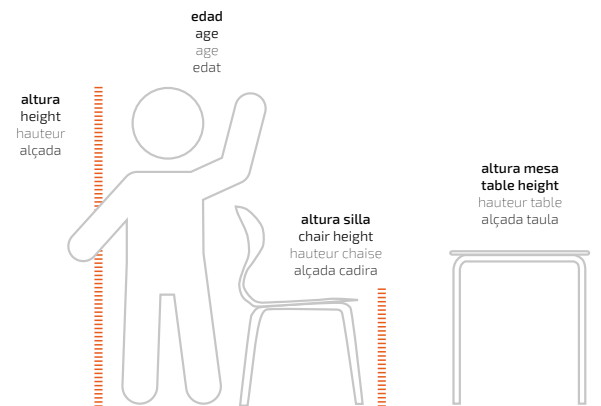
Dimensions, requisits de seguretat i mètodes d'assaig.

Segons especificacions UNE 56.843: 01 mobiliari.

UNE - EN 71-3: 94 - Migració elements metàl·lics.

Mirplay certifica els seus productes en el laboratori de referència internacional Aidima (Associat núm. 1646) i SGS.

Les imatges d'aquest catàleg no tenen valor contractual. Són il·lustratives i podrien no correspondre exactament al producte.



Tallas según la normativa europea UNE-EN 1729-1

Size according to European regulation UNE-EN 1729-1

Taille selon la norme européenne UNE-EN 1729-1

Talles segons la normativa europea UNE-EN 1729-1

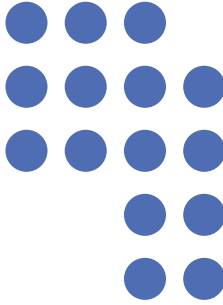
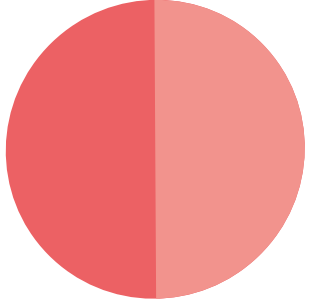
TALLA SIZE TAILLE TALLA	EDAD AGE AGE EDAT	ALTURA HEIGHT HAUTEUR ALÇADA	ALTURA ASIENTO CHAIR HEIGHT HAUTEUR SIÈGE ALÇADA SEIENT	ALTURA MESA TABLE HEIGHT HAUTEUR TABLE ALÇADA TAULA
0	1-2	80-95 cm	21 cm	40 cm
1	2-3	93-116 cm	26 cm	46 cm
2	3-4	108-121 cm	30 cm	52 cm
3	4-6	119-142 cm	34 cm	59 cm
4	6-8	133-159 cm	38 cm	65 cm
5	8-10	146-176 cm	42 cm	70 cm
6	+12	159-188 cm	46 cm	77 cm
8*	+8	+146 cm	80 cm	100 cm

*Equivalencia UNE-EN 1729-1 a dimensiones talla 5 para mesas de trabajo de pie.

*Equivalence UNE-EN 1729-1 size 5 dimensions for tables to work standing up.

*Equivalència UNE-EN 1729-1 aux dimensions 5 pour les tables de travail debout.

*Equivalència UNE-EN 1729-1 a dimensions talla 5 per a taules per treball dempeus.



Mirplay[®]
school



Polígon Industrial Morera - La Mallola
BP4313 Punt Km 28,7
08279 Avinyó · BCN · SPAIN
T: +34 938 124 452
info@mirplayschool.com
www.mirplayschool.com

MIRPLAY MÉXICO

mexico@mirplay.com

MIRPLAY UK

uk@mirplay.com

MIRPLAY ASIA

asia@mirplay.com